

宮城県立視覚支援学校

相談支援センター

見えにくい方・見えない方のご相談に応じます。

0歳～

乳幼児の相談支援



お子さんの育ちについての相談

- ・遊びをとおして見る力や様々な感覚を育てる相談
 - ・保育所、幼稚園等での生活に関する相談
- 個別相談 乳幼児教室『ゆうゆう広場』

学校

児童生徒の相談支援

学校生活、日常生活を円滑に過ごすための相談

- ・見え方に応じた教材教具、指導法についての相談
- ・弱視用レンズ、拡大読書器などの補助具の使い方
- ・通学路の歩行に関する相談

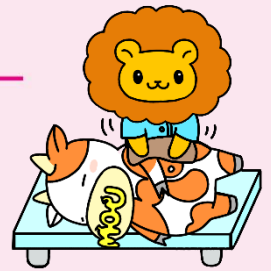


大人

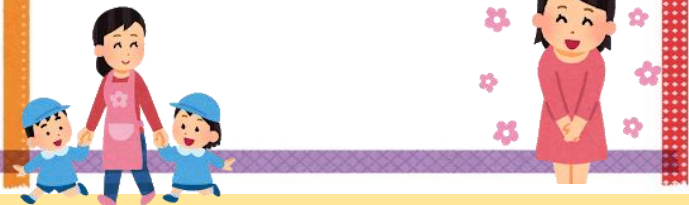
成人の方への相談支援

大人になってから見えにくくなった方の相談

- ・日常生活を円滑に行うための相談
(補助具の紹介、歩行や点字、パソコンの操作など)
- ・あん摩マッサージ指圧師、はり師、きゅう師の国家資格取得に関する相談



令和4年度に幼稚部ができました。学校見学希望の方はご連絡ください。



本人やその家族、
保育所・幼稚園の先生、
学校の先生、福祉機関、
医療機関等の支援者の方々への
相談を行っています。



相談方法は裏面へ→

<相談方法>

- ①電話，メールでの相談
- ②来校相談：本校にご来校いただき，個別の相談支援を行います。
- ③訪問相談：通われている保育所，幼稚園，学校，施設や福祉機関にお伺いして相談・支援を行います。
- ④乳幼児教室：集団での活動と保護者の情報交換や勉強会を行っています。
- ⑤移動教育相談：北部（美里町），東部（東松島市）
南部（柴田町），南三陸（気仙沼市）

宮城県立視覚支援学校 相談支援センター

〒980-0011 仙台市青葉区上杉6丁目-5-1

TEL:022(234)6333 FAX:022(234)7974

E-mail: myg-shikaku-soudan@od.myswan.ed.jp

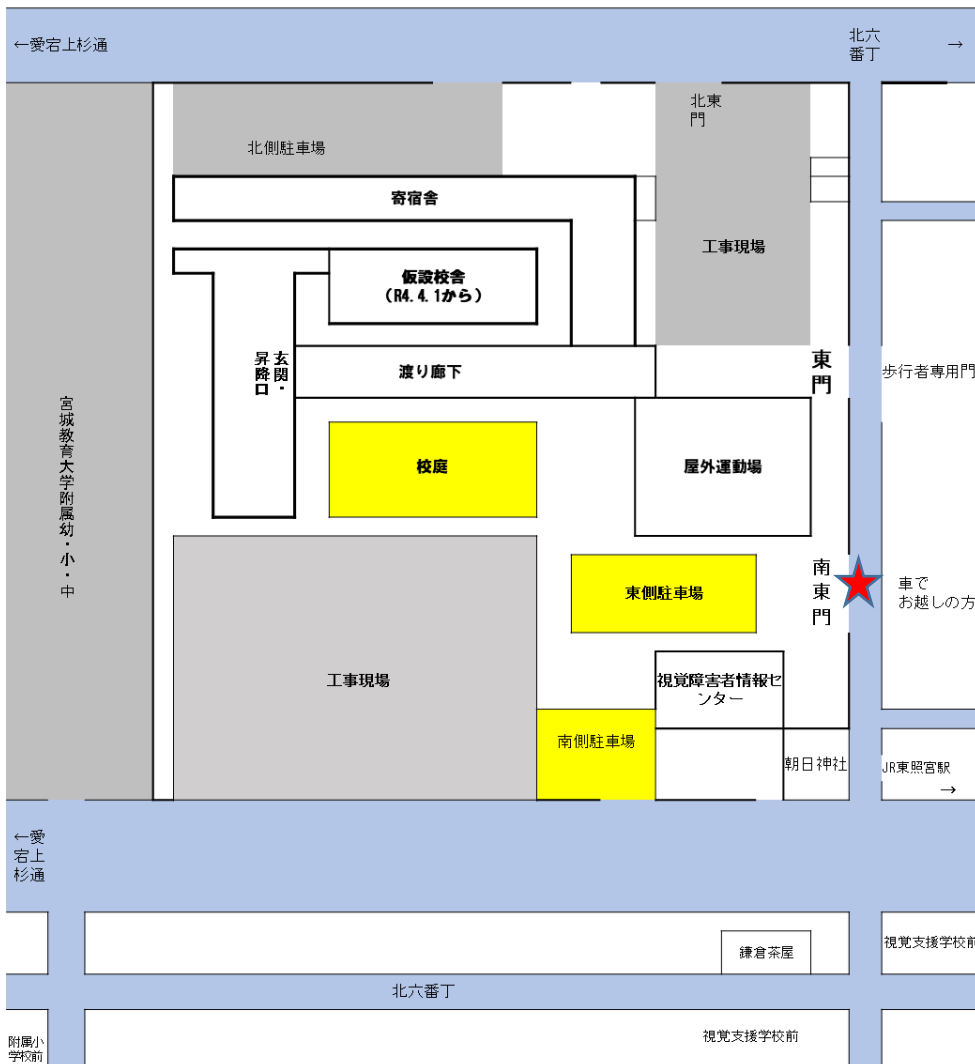


学校HP



まずは電話・メールでお気軽にご連絡ください。

学校周辺地図



交通手段

仙台駅からバス(仙台ロフト南側)

- ・のりば番号28
地下鉄旭ヶ丘駅行き（県庁・市役所経由）2本のみ
- ・のりば番号27
鶴ヶ谷4丁目・鶴ヶ谷7丁目（県庁・市役所経由）
- ・のりば番号27・28
東仙台営業所行き（市役所経由）
高松・安養寺2丁目行き（市役所経由）

最寄りの駅から本校までの距離

- ・JR仙台駅から約2km
- ・JR北仙台駅から約1km
- ・JR東照宮駅から約0.7km
- ・地下鉄北四番丁駅から約1km

※お車でお越しの際は，南東入口（★印の所）からお入りいただき，校庭にお停めください。
※学校周辺は一方通行になっていますので，ご注意ください。

ご来校の際はお気を付けてお越しください。

